



GRÖSSE	ARTIKELNR.	EAN-NR.
10	417-10	7392626069961
11	417-11	7392626069985
8	417-8	7392626070004
9	417-9	7392626070028

TEGERA® 417

Handschuh aus Synthetikleder, gefüttert, 0,7 mm synthetisches Leder, Polyester, Fleece, Cat. II, schwarz, blau, grau, frei von Chrom, weich, Bündchen 360°, für allgemeine Arbeiten

HERAUSRAGENDE MERKMALE

Gutes Fingerspitzengefühl, geschmeidig, robust, guter Griff, gute Passform, besonders bequem

EIGENSCHAFTEN

HANDSCHUHART Kälteschutz

KATEGORIE Cat. II

GRÖSSEN (EU) 8, 9, 10, 11

MATERIAL HANDFLÄCHE Synthetisches Leder

STÄRKE HANDFLÄCHENMATERIAL 0,7 mm

OBERHANDMATERIAL Polyester

FUTTER Gefüttert

MATERIAL FUTTER Fleece

FINGERSPITZENGEFÜHL 3

VERSCHLUSS Bündchen 360°

LÄNGE 250-270 mm

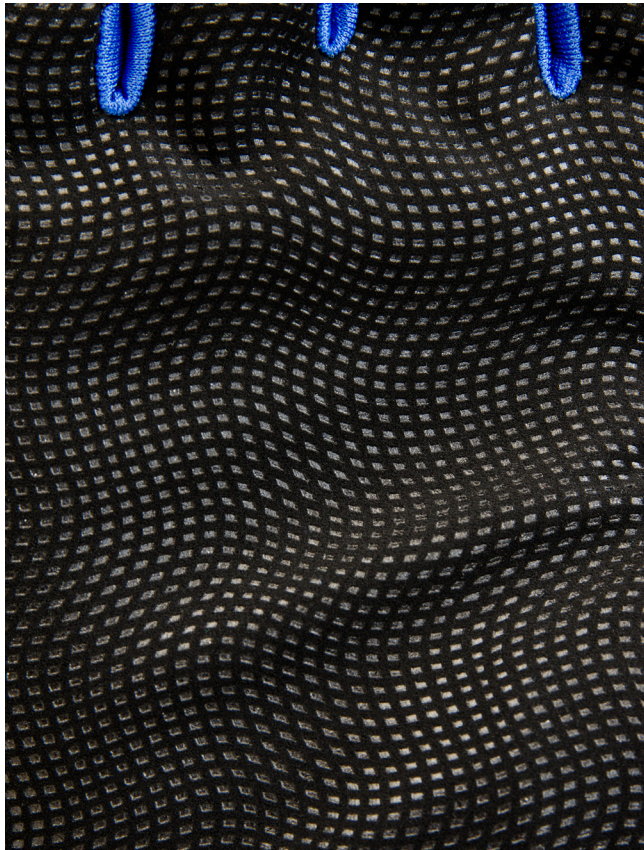
FARBE Schwarz, Blau, Grau

PAAR PRO GEBINDE/KARTON 6/60

STÜCK PRO SCHACHTEL 0

AUFMACHUNG Haken mit Anhängeetikett EIGENSCHAFTEN/
BESCHREIBUNG AUSSENMATERIAL Polyurethan, Polyester,
Naturlatex

EIGENSCHAFTEN/BESCHREIBUNG INNENMATERIAL
Polyester



TEGERA® 417

EIGENSCHAFTEN

Frei von Chrom, verstärkte Handinnenfläche, weich

SCHÜTZT VOR/GEGEN

Chromallergien, Verschleiß, Blasen, Schürfwunden, Fleischwunden, Kontakt mit Schmutz, Austrocknung, rissiger Haut

VORRANGIGE ANWENDUNGSUMGEBUNGEN

Rutschige Bereiche, trockene Bereiche, kalte Bereiche, schmutzige Bereiche

VORRANGIGE EINSATZGEBIETE

Abnahmeprüfungen, Installationsarbeiten, Maschinenführerarbeiten, Maschinenführer, Transportarbeiten, Lagerarbeiten

VORRANGIG VERWENDET IN DEN BRANCHEN

Agriculture, automotive, Transportation, utilities, building and construction, logistics, HoReCa, facilities, Service, retail

ART DER ARBEIT

Allround

 Cat. II

EN 420:2003
+ A1:2009



EN 388:2016
1131X



EN 511:2006
11X



Sämtliche Angaben für das jeweilige Produkt sind ohne Toleranzwerte angegeben und können vom tatsächlichen Wert des Einzelprodukts abweichen. Wir behalten uns das Recht auf Aktualisierung der Angaben in diesem Dokument ohne vorherige Ankündigung vor.

2021-01-09

ejendals
PROTECTING HANDS AND FEET

EJENDALS AB

Box 7, SE-793 21 Leksand, Sweden

Phone +46 (0) 247 360 00

Fax +46 (0) 247 360 10

info@ejendals.com

order@ejendals.com

www.ejendals.com

TEGERA® 417

EG-BAUMUSTERPRÜFUNG

2777 Satra Technology Europe Ltd Bracetown Business Park, Clonee, Dublin 15, Dublin, Ireland

BESCHREIBUNG KONFORMITÄT

EN 420:2003 + A1:2009 Schutzhandschuhe - Allgemeine Anforderungen und Prüfverfahren

EU 2016/425

EN 388:2016 Schutzhandschuhe gegen mechanische Risiken

Eigenschaft	Erreichte Klasse/Leistungs niveau	(Maximale Leistung)
a) Abriebfestigkeit (Anzahl der Umdrehungen)	1	(4)
b) Schnitffestigkeit (Index)	1	(5)
c) Reißfestigkeit (N)	3	(4)
d) Stichfestigkeit (N)	1	(4)
e) Schnittschutz, EN ISO 13997 (N)	X	(F)
f) Aufprallschutz, EN 13594:2015		(P)

EN 388 - Tests (gibt die Anforderungen an, die für jede Sicherheitsstufe erforderlich sind).

Schutzniveau/Leistungs niveau	1	2	3	4	5
a) Abriebfestigkeit (Anzahl der Umdrehungen)	100	500	2000	8000	
b) Schnitffestigkeit (Index)	1,2	2,5	5,0	10,0	20,0
c) Reißfestigkeit (N)	10	25	50	75	
d) Stichfestigkeit (N)	20	60	100	150	

Schutzniveau/Leistungs niveau	A	B	C	D	E	F
e) Schnittschutz, EN ISO 13997 (N)	2	5	10	15	22	30

Schutzniveau/Leistungs niveau	P
f) Aufprallschutz, EN 13594:2015	Pass (Level 1 ≤ 9 kN)

EN 511:2006 Schutzhandschuhe gegen Kälte



CE Cat. II

EN 420:2003 + A1:2009



EN 388:2016 1131X



EN 511:2006 11X



Sämtliche Angaben für das jeweilige Produkt sind ohne Toleranzwerte angegeben und können vom tatsächlichen Wert des Einzelprodukts abweichen. Wir behalten uns das Recht auf Aktualisierung der Angaben in diesem Dokument ohne vorherige Ankündigung vor.

2021-01-09

ejendals
PROTECTING HANDS AND FEET

EJENDALS AB

Box 7, SE-793 21 Leksand, Sweden

Phone +46 (0) 247 360 00

Fax +46 (0) 247 360 10

info@ejendals.com

order@ejendals.com

www.ejendals.com